

Согласована:

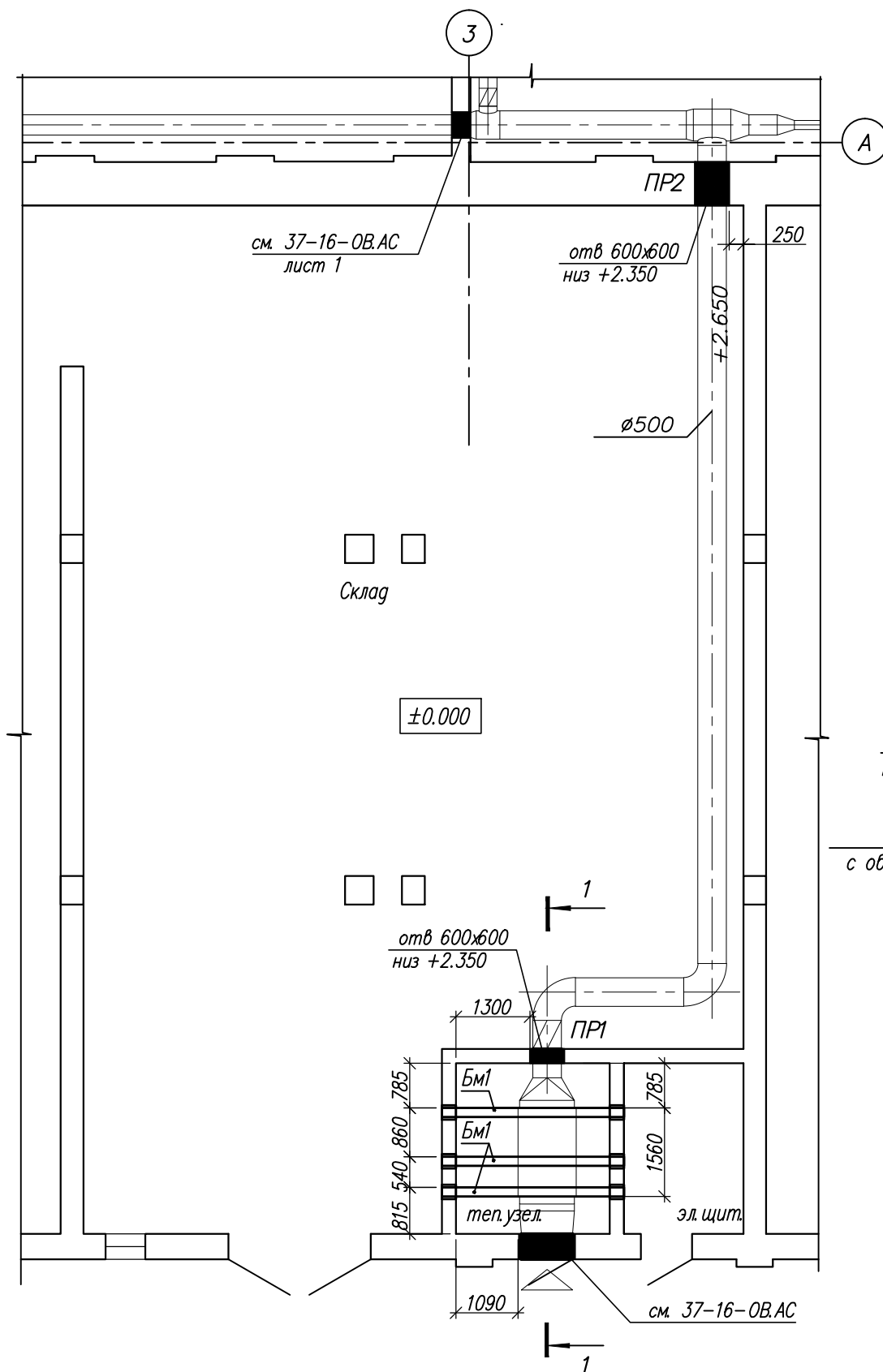
Гл. спец. ОВ  
Тиллаева

Взам. инв. N

Подпись и дата

Инв. N подл.

Фрагмент плана первого этажа



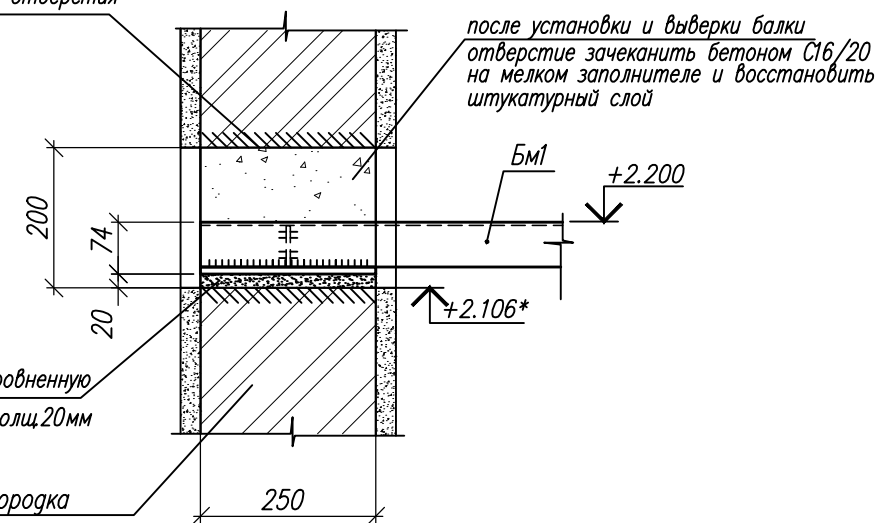
- Балки Бм1 устанавливать только после получения оборудования и сверки с габаритами мест опор
- Металлические элементы огрунтовать двумя слоями ГФ-021 ГОСТ 25129-82 с толщиной одного слоя 15мкм и окрасить эмалью ПФ-115 ГОСТ 6465-76 за два раза толщиной по 25мкм каждый.

Установка металлической балки в существующую стену

в сущ. стене пробить отверстия  
300x200мм насквозь

балку установить на выровненную  
монтажную смесь СХ15 толщ. 20мм

сущ. кирпичная перегородка  
с облицовочным слоем из штукатурки



Спецификация элементов на устройство опор под приточную установку

Марка поз	Обозначение	Наименование	Кол.	Масса ед., кг	Примечание
Бм1	37-16-ОВ.АС.И-Бм1	Балка металлическая Бм1	3	56.06	
<b>Материалы</b>					
заделки		Бетон С16/20 на мелком заполнителе	0.1		м3
		монтажная смесь СХ15 "Ceresit"	0.01		м3

37-16-ОВ.АС					
Модернизация системы принудительной вентиляции в спиртоприемном отделении цеха производства и отпуска продукции №5					
Изм.	Колич.	Лист	№ док.	Подпись	Дата
Разраб.		Кириллова			04.17
Проверил					
ГИП		Журов			04.17
Н.контр.		Плавинский			04.17
Устройство опор под приточную установку				Стадия	Лист
				С	2
				ООО "Системы инновационного проектирования "It Will be City"	